

SENTINEL A70 PRO

Industrieller Klappschweißhelm



Sentinel A70 Pro

Industrie

- Autogenschneiden
- Plasmaschneiden
- Schleifen
- MIG/MAG-Schweißen
- WIG-Schweißen
- Plasmaschweißen
- E-Hand-Schweißen

Für Schweißer, die nicht zurückweichen.

Die Sentinel A70 Pro wurde für die Realitäten der Schwerindustrie, lange Schichten, raue Bedingungen und ununterbrochene Funken entwickelt. Dank des weiten Sichtfelds und der präzisen digitalen Steuerung haben Sie alles unter Kontrolle. Das hochklappbare Design und der großzügig dimensionierte Schleifschutz sorgen dafür, dass Sie ohne Unterbrechungen arbeiten können.

Bei schlechten Lichtverhältnissen durchdringt die integrierte Arbeitsleuchte die Dunkelheit, und der robuste Schutz schützt Ihren Kopf und Nacken dort, wo es am wichtigsten ist. Dieser Helm ist auf Ausdauer ausgelegt und bietet dank Vernetzung eine optimale Kontrolle. Er passt sich Ihrem Tempo an, ist robust, zuverlässig und bereit für höchste Belastungen.

Denn in der Schwerindustrie muss Ihre Ausrüstung genauso hart arbeiten wie Sie.

- Großes ADF-Sichtfeld mit einer Fläche von 123 x 75 mm (4,8 x 3 Zoll) mit einstellbarem Blendschutzbereich von 3/5 bis 13 in 0,5-er-Schritten
- 10-stufige Verzögerungs- und Empfindlichkeitsanpassung
- Vollständig digitale Benutzeroberfläche mit internen und externen Steuerungsoptionen
- Abnehmbare klappbare ADF-Halterung für längere Nachbearbeitungszeiten
- Großes Schleifschutzvisier mit einer Fläche von 150 x 194 mm (5,9 x 7,625 Zoll)
- LED-Arbeitsleuchte mit 50 Lumen zur Unterstützung bei der Einrichtung und Inspektion von Arbeitsplätzen bei schlechtem Umgebungslicht
- Kompatibel mit der ESAB Helmet Connect App über Bluetooth
- Wiederaufladbarer Lithium-Akku
- Zusätzliche Schutzausrüstung für Kopf und Nacken schützt den Schweißer vor Funkenflug

Weitere Informationen finden Sie unter [esab.com](https://www.esab.com).



Sentinel A70 Pro
ADF, abnehmbar



Sentinel A70 Pro

SENTINEL A70 PRO

Technische Daten

Sichtbereich	123 x 75 mm (4,8 x 3 Zoll)
Aktive Schutzstufenregelung	5–13 (einstellbar in 0,5-er-Schritten)
Passive Schutzstufenregelung	3
Stromversorgung	Wiederaufladbarer Lithium-Akku
Lichtbogensensoren	4
Umschaltdauer (hell zu dunkel)	0,04 Millisekunde
Umschaltdauer (dunkel zu hell)	Digital einstellbar von 0,1 bis 0,9 Sekunden
CE Optische Klassifikation	EN ISO V1
Normen und Zertifizierungen	CE: ISO 16321 ANSI: Z87.1 CSA: Z94.3 AS/NZS 1338.1
Gewicht	920 g (2 Pfund)

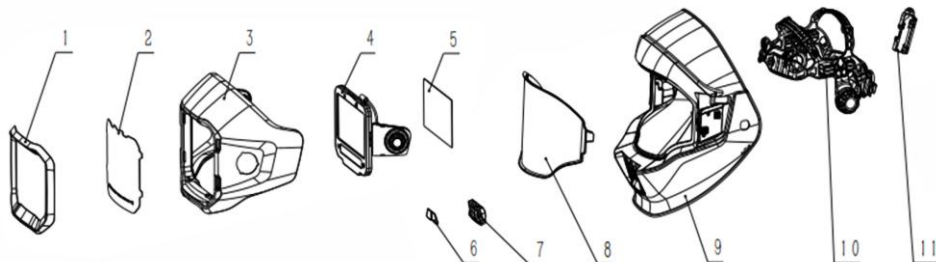
Bestellinformationen

Beschreibung	Artikelnummer
Sentinel A70 Pro Schweißhelm	0700900700

Lieferumfang: Komplett montierter Schweißhelm; Ersatzscheiben für ADF-Abdeckung; hintere FR-Kopfabdeckung; vordere FR-Brustabdeckung; Aufbewahrungstasche; LED-Arbeitsleuchte mit AA-Batterie; USB-C-Ladekabel

Ersatzteile

1	Sentinel A70 Pro Halterung für Außenschutzscheibe	0700900702
2	Sentinel A70 Pro Außenschutzscheibe, 5er-Pack	0700900703
3	Sentinel A70 Pro ADF Flip-Gehäuse	0700900704
4	Sentinel A70 Pro ADF (Digitalanzeige und Batterie nicht im Lieferumfang enthalten)	0700900705
	Sentinel A70 Pro ADF Externe digitale Einstellscheibe und Batteriebaugruppe	0700900706
5	Sentinel A70 Pro Innendeckellinse (5er-Pack)	0700900707
6	Sentinel A70 Pro Schutzscheibe für LED-Licht, 5er-Pack	0700900708
7	Sentinel A70 Pro LED-Lichtset (mit USB-C-Kabel)	0700900709
8	Sentinel A70 Pro Schleifschutzlinse	0700900710
9	Sentinel A70 Pro Hauptgehäuse	0700900711
10	Sentinel A70 Pro Kopfband	0700900713
	Sentinel A60/A70, Savage A50 LUX Schweißband vorn	0700600869
	Sentinel Hinterhauptpolster – 3er-Pack	0700600884
11	Sentinel A70 Pro Stromversorgungsset für LED-Licht (Batteriegehäuse)	0700900714
	Sentinel A70 Pro FR Hinterkopf- und Schulterabdeckung	0700900716
	Sentinel A70 Pro Hinterkopf- und Schulterabdeckung aus Spaltleder (optional)	0700900717
	Sentinel A70 Pro Nackenschutz vorne (FR)	0700900718
	Sentinel A70 Pro Front-Nacken- und Brustschutz aus Spaltleder (optional)	0700900719



ESAB / esab.com

